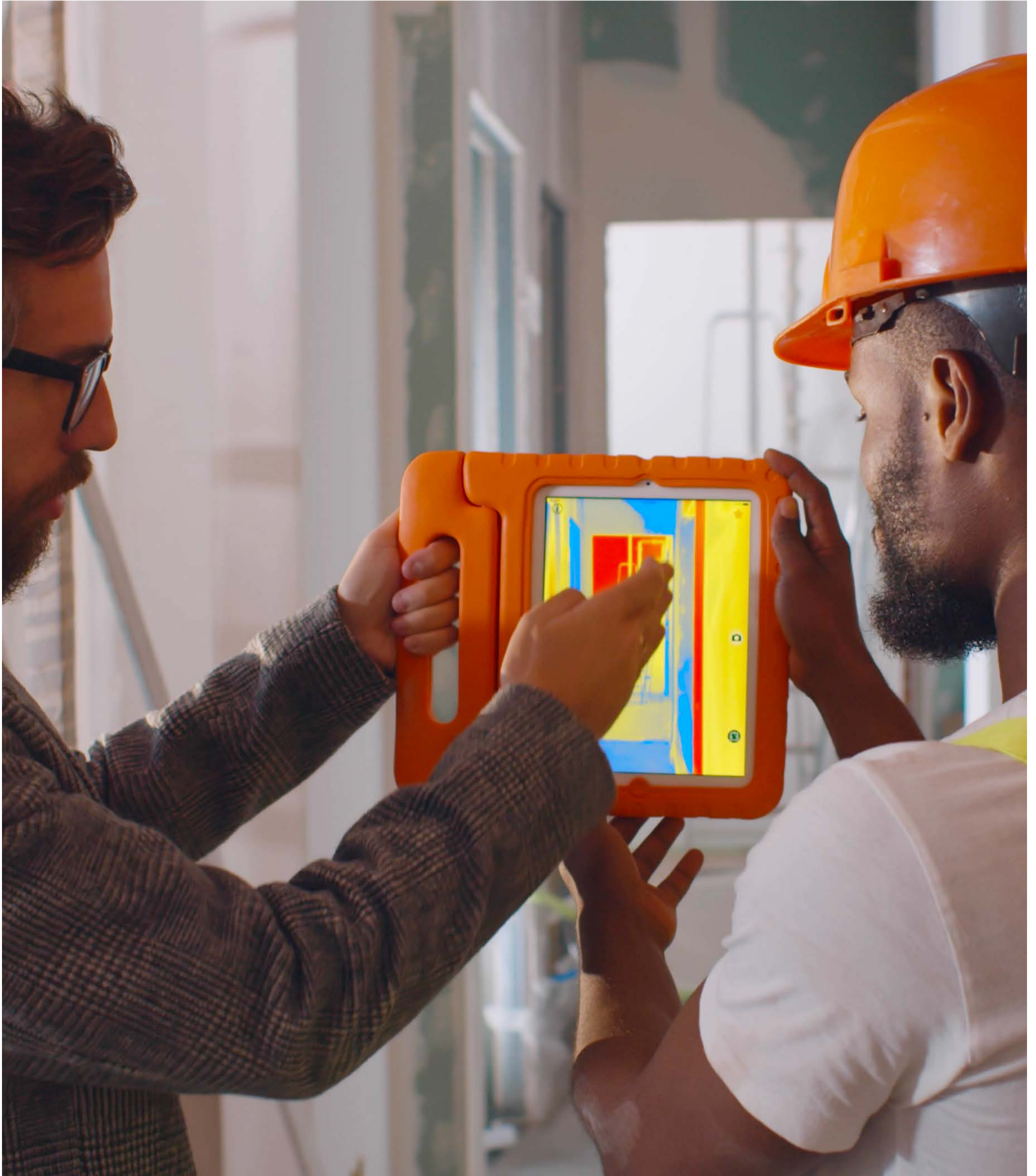


TITRE PRO Chargé d'Accompagnement à la Rénovation Énergétique du Bâtiment

Niveau 5 - RNCP39180 - Code diplôme : 36T23203

Mise à jour le 27.05.2025



Le chargé d'accompagnement à la rénovation énergétique du bâtiment réalise une visite approfondie sur site afin de collecter des données de consommation énergétique et de rédiger des rapports pertinents pour la mise en place d'un projet de rénovation énergétique adapté. Il évalue les caractéristiques du bâtiment existant en prenant des mesures précises, réalisant des croquis détaillés et identifiant les éléments présents tels que les supports, les ouvrages, les matériaux et les équipements. Il est également attentif à détecter tout désordre structurel ou sanitaire ainsi que les éventuelles pathologies du bâtiment.

Activités Visées

Le chargé d'accompagnement collecte des données énergétiques, actualise les plans, rédige une notice descriptive et mesure les déperditions thermiques pour identifier des améliorations énergétiques. Il élabore des scénarios de rénovation adaptés aux contraintes techniques, réglementaires et financières, puis conseille le maître d'ouvrage en évaluant les coûts, les délais de retour sur investissement et les aides disponibles. Il recommande des entreprises certifiées, analyse les devis et assiste le maître d'ouvrage dans ses décisions.

Lors des travaux, il suit le projet, contrôle les factures, respecte le budget, vérifie la conformité et organise la réception des ouvrages. Après la rénovation, il sensibilise le maître d'ouvrage aux bonnes pratiques énergétiques et optimise l'utilisation et l'entretien du bâtiment. Son rôle s'étend à la gestion administrative, au suivi technique et financier, et à la rédaction des rapports.

Agissant principalement dans le secteur résidentiel, il travaille sur site pour les visites et contrôles, en prenant des précautions contre les risques électriques, et en bureau pour les tâches administratives. Par son expertise, il accélère la transition écologique en proposant des solutions durables, favorisant une consommation énergétique responsable et la lutte contre le dérèglement climatique.

Pré-requis

- › Être médicalement apte à l'exercice du métier
- › Être titulaire d'un diplôme de niveau 4 ou d'une expérience significative dans le domaine du bâtiment

Contenu de la formation

Domaine professionnel :

- › Conduite travaux BTP
- › Performance énergétique bâtiment
- › Rénovation bâtiment
- › Contrôle et diagnostic technique du bâtiment
- › Ecoconstruction, éco-matériau
- › Dessin // Métré de la construction // Processus BIM
- › Organisation du travail
- › Communication
- › Accessibilité du cadre bâti
- › Prévention des risques professionnels
- › Culture scientifique (mathématiques, sciences)

Objectifs généraux de la formation

La formation vise la validation des blocs de compétences listés ci-dessous :

BLOC 1 : 1. RÉALISER L'ÉTAT DES LIEUX INITIAL D'UN BÂTIMENT EN VUE D'UN PROJET DE RÉNOVATION ÉNERGÉTIQUE

- › Réaliser l'état des lieux de la structure, de l'enveloppe et des systèmes du bâtiment existant
- › Réaliser l'état des lieux énergétique et environnemental du bâtiment existant

BLOC 2 : CONSEILLER LE CLIENT SUR UN PROJET DE RÉNOVATION ÉNERGÉTIQUE D'UN BÂTIMENT

- › Etablir les scénarios d'amélioration et de rénovation énergétique d'un bâtiment
- › Estimer les travaux et élaborer la meilleure rentabilité financière
- › Présenter une offre technique et commerciale et accompagner le maître d'ouvrage

Nos + formations



- › Préparation à l'habilitation électrique
- › Sauveteur Secouriste du Travail (SST) / Prévention des Risques Liés à l'Activité Physique (PRAP)
- › Formation échafaudage R408-R457 / Travail en hauteur
- › Formation interactive personnalisée
- › Section à effectif réduit (16 apprentis maxi.)
- › Equipement et outillages des ateliers récents et novateurs
- › Aide au permis de conduire
- › Kit de 1^{er} équipement pour les apprentis

BLOC 3 : PRÉPARER ET SUIVRE LA RÉALISATION DES TRAVAUX DE RÉNOVATION ÉNERGÉTIQUE D'UN BÂTIMENT

- › Rédiger la notice descriptive des ouvrages d'un projet de rénovation énergétique
- › Planifier et organiser un chantier de rénovation énergétique d'un bâtiment
- › Suivre la réalisation des travaux de rénovation énergétique d'un bâtiment

Modalités Pédagogiques et Moyens

Méthodes Pédagogiques

La formation combine

- › Des retours d'expérience, des travaux collaboratifs, des apports théoriques
- › Des mises en situation pratiques en atelier

Outils et Moyens Techniques

- › Salles de formation équipées de PC et de Vidéos Projecteurs et de tableaux interactifs
- › Plateaux techniques
- › Centre de ressources et d'aide à la formation (CRAF)

Moyens Humains

- › Formateurs d'Enseignements Professionnels et Généraux

Modalités de suivi de l'exécution

- › Suivi des présences et Certificat de réalisation
- › Livret d'apprentissage dématérialisé
- › Visites en entreprise et entretiens avec les maîtres d'apprentissage

Modalités d'évaluation

Evaluation formative tout au long de la formation : questionnaires, études de cas, réalisation pratiques

Evaluation certificative conforme aux modalités de l'organisme certificateur : sous la forme d'épreuve terminale

Publics concernés

Formation accessible par la voie de l'apprentissage pour :

- › Jeunes âgés de 16 à 29 ans révolus (dès 15 ans si sortie de 3^{ème}) au début de la formation.
- › Travailleurs handicapés
- › Sportifs de haut niveau,
- › Personnes ayant un projet de création ou reprise d'entreprise nécessitant le diplôme ou le titre.

Formation accessible par la voie d'autres dispositifs :

(Contrat de professionnalisation, Compte Personnel de Formation, PRO A, ...)

- › Salariés
- › Demandeurs d'emploi,
- › Bénéficiaires de minima sociaux.

En fonction du dispositif utilisé, l'inscription définitive est conditionnée par la signature d'un contrat de professionnalisation et/ou d'une convention signée par toutes les parties prenantes et sous réserve de place disponible à la réception du contrat.



Modalités & Délais d'accès

- › Pré-inscription (possible sur btpcfa-na.fr)
- › Dépôt du dossier de candidature
- › Entretien de validation du projet professionnel avec un conseiller BTP CFA réalisé dans un délai d'1 à 4 semaines
- › Signature du contrat de travail
- › Délai d'entrée en formation en fonction du calendrier

NB: Sous conditions, pour le public éligible au contrat d'apprentissage et toujours à la recherche d'un employeur, l'entrée en formation est possible sans contrat d'apprentissage signé pour une durée maximale de 3 mois. L'inscription définitive est conditionnée par la signature d'un contrat d'apprentissage et sous réserve de place disponible à la réception du contrat.

Accessibilité aux personnes handicapées

Nos sites sont adaptés aux personnes à mobilité réduite. Vous pouvez faire appel à nos référents handicaps afin de vous aider à finaliser votre projet professionnel. Le contact des référents est disponible sur la page «contact» de notre site internet : btpcfa-na.fr



Organisation de la formation :

alternance : 1 semaine au CFA (12 semaines/an) 2 semaines en entreprise



Période d'entrée en formation

Standard : septembre à novembre en fonction des places disponibles
Nous contacter pour étudier les possibilités d'entrée en cours d'année.



Durée de la formation

Standard : 2 ans (840 heures de formation au CFA).



Métiers visés :

- › Coordonnateur de projet de rénovation énergétique de bâtiment
- › Technicien-conseil en rénovation énergétique des bâtiments
- › Conseiller en économies d'énergie des bâtiments
- › Chargé d'affaires en rénovation énergétique de bâtiments
- › Technico-commercial en rénovation énergétique des bâtiment



Poursuites de formation

- › Licence Pro Génie Civil Parcours BIM



Coût de formation

- › Contrat d'apprentissage : Coût de formation pris en charge par l'OPCO lié à l'entreprise d'accueil
- › Autres dispositifs : Application des «Niveaux de Prises En charge» établis par France Compétences.

Lieu(x) de formation & Contact(s)

> BTP CFA 33 - BLANQUEFORT

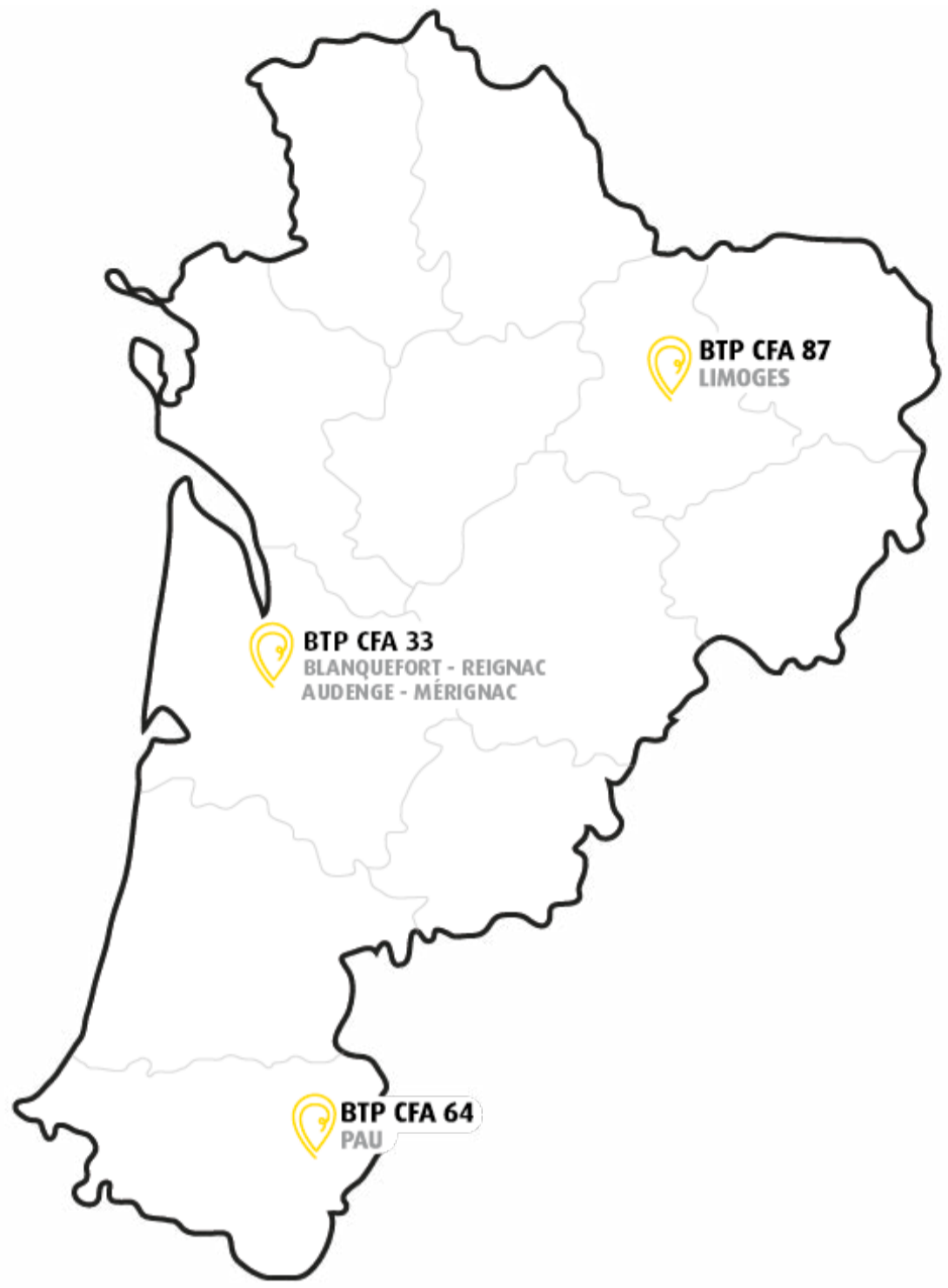
Arnaud FEUVRIER

06 76 28 76 90

arnaud.feuvrier@construction-na.fr



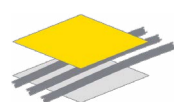
CANDIDATE ICI !



ENSEMBLE, CONSTRUISONS TON AVENIR



btpcfa-na.fr



BTP CFA
ASSOCIATION RÉGIONALE

NOUVELLE-AQUITAINE